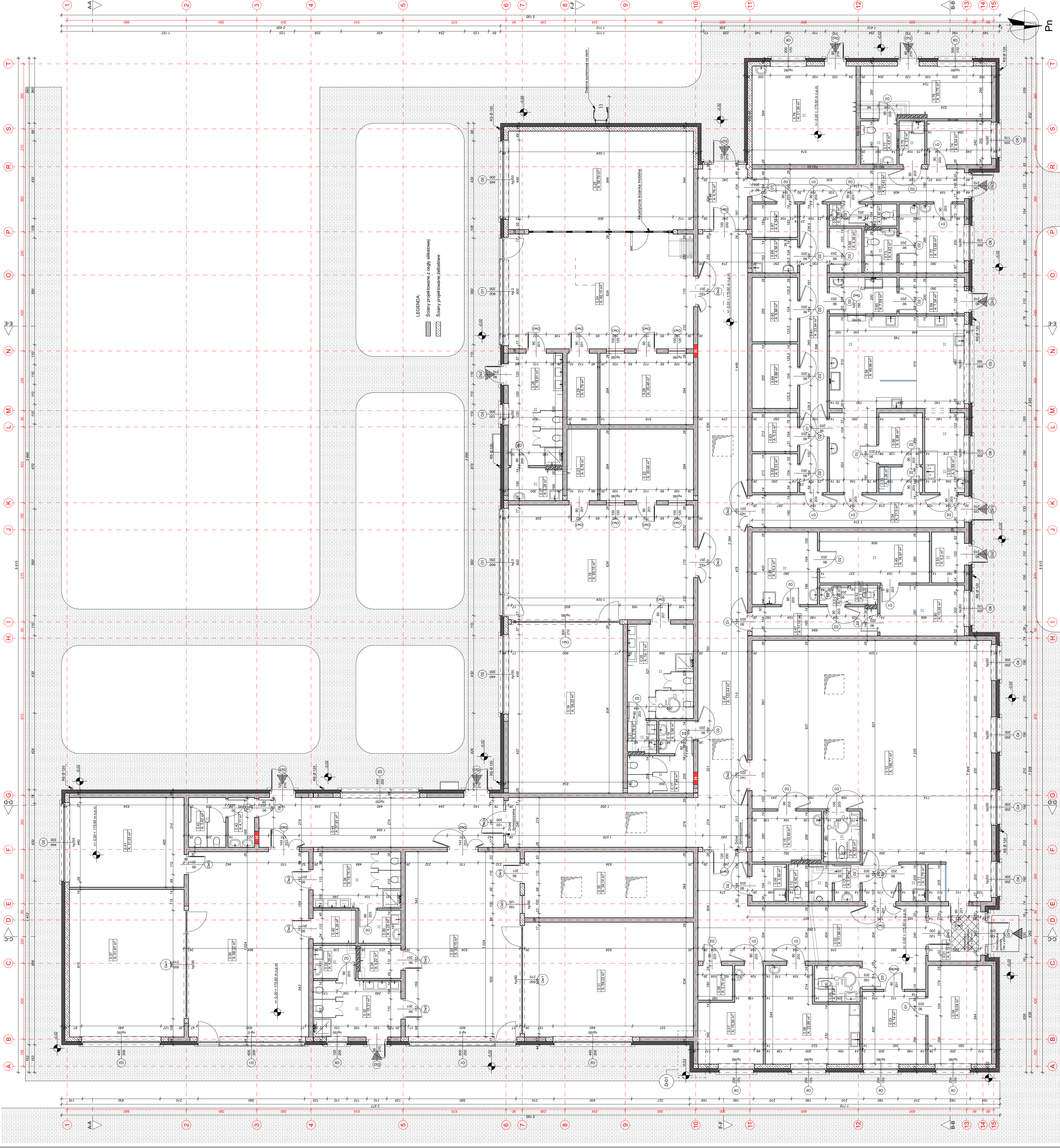


Zestawienie pomieszczeń			Pow		Ściany	Sufity
Nr	Nazwa pomieszczenia	Wysokość				
0.01	Kuchnia	8,15	Wysokość PCV analityczna		Tynk masywny + walcuska ścienna do wys. 200 cm (poziomy pomiar)	Sufit gipsowy EI 15
0.02	Kuchnia	51,98	Wysokość PCV analityczna		Sufit gipsowy EI 15	
0.03	Salonik	14,00	Wysokość PCV analityczna		Tynk masywny + malarstwo	Pokrycie z płyt kamiennych gr. 20 mm z krawędzią krawędziową
0.04	Pokój gościnny	19,04	Wysokość PCV analityczna		Higieniczne panele ścienne PCV	Pokrycie z płyt kamiennych gr. 20 mm z krawędzią krawędziową
0.05	Ujęcie drenażu (dla niepodziwnych)	5,00	Wysokość PCV analityczna		Higieniczne panele ścienne PCV	Pokrycie z płyt kamiennych gr. 20 mm z krawędzią krawędziową
0.06	Pokój kąpielowy z łazienką	22,88	Wysokość PCV analityczna		Tynk masywny + malarstwo	Pokrycie z płyt kamiennych gr. 20 mm z krawędzią krawędziową
0.07	Pokój kąpielowy łazienka	15,56	Wysokość PCV analityczna		Tynk masywny + malarstwo	Pokrycie z płyt kamiennych gr. 20 mm z krawędzią krawędziową
0.08	Archiwum	3,75	Wysokość PCV analityczna		Tynk masywny + malarstwo	Pokrycie z płyt kamiennych gr. 20 mm z krawędzią krawędziową
0.09	Pom. gospodarcze	3,99	Wysokość PCV analityczna		Higieniczne panele ścienne PCV	Pokrycie z płyt kamiennych gr. 20 mm z krawędzią krawędziową
0.10	Szafka	156,77	Wysokość PCV analityczna		Tynk masywny + walcuska ścienna do wys. 200 cm (poziomy pomiar)	Pokrycie z płyt kamiennych gr. 20 mm z krawędzią krawędziową
0.11	Pom. gospodarcze	2,79	Wysokość PCV analityczna		Higieniczne panele ścienne PCV	Pokrycie z płyt kamiennych gr. 20 mm z krawędzią krawędziową
0.12	Pracownia	2,87	Wysokość PCV analityczna		Higieniczne panele ścienne PCV	Pokrycie z płyt kamiennych gr. 20 mm z krawędzią krawędziową
0.13	Ujęcie drenażu	4,92	Wysokość PCV analityczna		Higieniczne panele ścienne PCV	Pokrycie z płyt kamiennych gr. 20 mm z krawędzią krawędziową
0.14	Ujęcie drenażu (dla niepodziwnych)	5,60	Wysokość PCV analityczna		Higieniczne panele ścienne PCV	Pokrycie z płyt kamiennych gr. 20 mm z krawędzią krawędziową
0.15	Pom. maszynowe	10,49	Wysokość PCV analityczna		Tynk masywny + malarstwo	Pokrycie z płyt kamiennych gr. 20 mm z krawędzią krawędziową
0.16	Pracownia	3,56	Wysokość PCV analityczna		Tynk masywny + malarstwo	Pokrycie z płyt kamiennych gr. 20 mm z krawędzią krawędziową
0.17	Ujęcie drenażu	7,48	Wysokość PCV analityczna		Higieniczne panele ścienne PCV	Pokrycie z płyt kamiennych gr. 20 mm z krawędzią krawędziową
0.18	Szafka	65,15	Wysokość PCV analityczna		Tynk masywny + walcuska ścienna do wys. 200 cm (poziomy pomiar)	Pokrycie z płyt kamiennych gr. 20 mm z krawędzią krawędziową
0.19	Szafka	59,22	Wysokość PCV analityczna		Tynk masywny + walcuska ścienna do wys. 200 cm (poziomy pomiar)	Pokrycie z płyt kamiennych gr. 20 mm z krawędzią krawędziową
0.20	Pom. mycia naczynek	19,11	Wysokość PCV analityczna		Higieniczne panele ścienne PCV	Pokrycie z płyt kamiennych gr. 20 mm z krawędzią krawędziową
0.21	Pom. mycia naczynek	20,48	Wysokość PCV analityczna		Higieniczne panele ścienne PCV	Pokrycie z płyt kamiennych gr. 20 mm z krawędzią krawędziową
0.22	Brzoza	6,76	Wysokość PCV analityczna		Tynk masywny + malarstwo	Pokrycie z płyt kamiennych gr. 20 mm z krawędzią krawędziową
0.23	Szafka	65,15	Wysokość PCV analityczna		Tynk masywny + walcuska ścienna do wys. 200 cm (poziomy pomiar)	Pokrycie z płyt kamiennych gr. 20 mm z krawędzią krawędziową
0.24	Szafka	59,29	Wysokość PCV analityczna		Tynk masywny + walcuska ścienna do wys. 200 cm (poziomy pomiar)	Pokrycie z płyt kamiennych gr. 20 mm z krawędzią krawędziową
0.25	Ujęcie drenażu	19,91	Wysokość PCV analityczna		Higieniczne panele ścienne PCV	Pokrycie z płyt kamiennych gr. 20 mm z krawędzią krawędziową
0.26	Pom. mycia naczynek	5,28	Wysokość PCV analityczna		Higieniczne panele ścienne PCV	Pokrycie z płyt kamiennych gr. 20 mm z krawędzią krawędziową
0.27	Brzoza	20,48	Wysokość PCV analityczna		Tynk masywny + malarstwo	Pokrycie z płyt kamiennych gr. 20 mm z krawędzią krawędziową
0.28	Szafka	65,15	Wysokość PCV analityczna		Tynk masywny + walcuska ścienna do wys. 200 cm (poziomy pomiar)	Pokrycie z płyt kamiennych gr. 20 mm z krawędzią krawędziową
0.29	Szafka	59,22	Wysokość PCV analityczna		Tynk masywny + walcuska ścienna do wys. 200 cm (poziomy pomiar)	Pokrycie z płyt kamiennych gr. 20 mm z krawędzią krawędziową
0.30	Szafka	65,15	Wysokość PCV analityczna		Tynk masywny + walcuska ścienna do wys. 200 cm (poziomy pomiar)	Pokrycie z płyt kamiennych gr. 20 mm z krawędzią krawędziową
0.31	Szafka	59,22	Wysokość PCV analityczna		Tynk masywny + walcuska ścienna do wys. 200 cm (poziomy pomiar)	Pokrycie z płyt kamiennych gr. 20 mm z krawędzią krawędziową
0.32	Ujęcie drenażu	15,31	Wysokość PCV analityczna		Higieniczne panele ścienne PCV	Pokrycie z płyt kamiennych gr. 20 mm z krawędzią krawędziową
0.33	Pom. mycia naczynek	4,25	Wysokość PCV analityczna		Higieniczne panele ścienne PCV	Pokrycie z płyt kamiennych gr. 20 mm z krawędzią krawędziową
0.34	Brzoza	4,22	Wysokość PCV analityczna		Tynk masywny + malarstwo	Pokrycie z płyt kamiennych gr. 20 mm z krawędzią krawędziową
0.35	Szafka	34,14	Wysokość PCV analityczna		Tynk masywny + walcuska ścienna do wys. 200 cm (poziomy pomiar)	Pokrycie z płyt kamiennych gr. 20 mm z krawędzią krawędziową
0.36	Szafka	65,22	Wysokość PCV analityczna		Tynk masywny + walcuska ścienna do wys. 200 cm (poziomy pomiar)	Pokrycie z płyt kamiennych gr. 20 mm z krawędzią krawędziową
0.37	Szafka	51,87	Wysokość PCV analityczna		Tynk masywny + walcuska ścienna do wys. 200 cm (poziomy pomiar)	Pokrycie z płyt kamiennych gr. 20 mm z krawędzią krawędziową
0.38	Ujęcie drenażu	15,15	Wysokość PCV analityczna		Higieniczne panele ścienne PCV	Pokrycie z płyt kamiennych gr. 20 mm z krawędzią krawędziową
0.39	Pom. mycia naczynek	4,25	Wysokość PCV analityczna		Higieniczne panele ścienne PCV	Pokrycie z płyt kamiennych gr. 20 mm z krawędzią krawędziową
0.40	Brzoza	4,39	Wysokość PCV analityczna		Tynk masywny + malarstwo	Pokrycie z płyt kamiennych gr. 20 mm z krawędzią krawędziową
0.41	Szafka	31,53	Wysokość PCV analityczna		Tynk masywny + walcuska ścienna do wys. 200 cm (poziomy pomiar)	Pokrycie z płyt kamiennych gr. 20 mm z krawędzią krawędziową
0.42	Pracownia	4,11	Wysokość PCV analityczna		Higieniczne panele ścienne PCV	Pokrycie z płyt kamiennych gr. 20 mm z krawędzią krawędziową
0.43	Ujęcie drenażu	5,62	Wysokość PCV analityczna		Higieniczne panele ścienne PCV	Pokrycie z płyt kamiennych gr. 20 mm z krawędzią krawędziową
0.44	Kuchnia	37,85	Wysokość PCV analityczna		Tynk masywny + walcuska ścienna do wys. 200 cm (poziomy pomiar)	Pokrycie z płyt kamiennych gr. 20 mm z krawędzią krawędziową
0.45	Kuchnia	122,44	Wysokość PCV analityczna		Sufit gipsowy EI 15	
0.46	Kuchnia	9,76	Wysokość PCV analityczna		Sufit gipsowy EI 15	
0.47	Kuchnia wewnętrzna	11,16	Gres		Sufit gipsowy EI 15	
0.48	Pracownia	14,40	Gres		Pokrycie z płyt kamiennych gr. 20 mm z krawędzią krawędziową	
0.49	Szafka	16,97	Gres		Higieniczne panele ścienne PCV	Pokrycie z płyt kamiennych gr. 20 mm z krawędzią krawędziową
0.50	Mag. ładowni	13,05	Gres		Higieniczne panele ścienne PCV	Pokrycie z płyt kamiennych gr. 20 mm z krawędzią krawędziową
0.51	Pracownia	1,65	Gres		Higieniczne panele ścienne PCV	Pokrycie z płyt kamiennych gr. 20 mm z krawędzią krawędziową
0.52	Ujęcie	1,59	Gres		Higieniczne panele ścienne PCV	Pokrycie z płyt kamiennych gr. 20 mm z krawędzią krawędziową
0.53	Pom. na odpady	5,20	Gres		Higieniczne panele ścienne PCV	Pokrycie z płyt kamiennych gr. 20 mm z krawędzią krawędziową
0.54	Kuchnia wewnętrzna	21,50	Gres		Sufit gipsowy EI 15	
0.55	Pom. mycia naczynek	3,36	Gres		Higieniczne panele ścienne PCV	Pokrycie z płyt kamiennych gr. 20 mm z krawędzią krawędziową

Rzut parteru

0.56	Mag. ładowni	6,86	Gres		Pokrycie z płyt kamiennych gr. 20 mm z krawędzią krawędziową	
0.57	Złaznica	9,59	Gres		Higieniczne panele ścienne PCV	Pokrycie z płyt kamiennych gr. 20 mm z krawędzią krawędziową
0.58	Kuchnia	49,88	Gres		Higieniczne panele ścienne PCV	Pokrycie z płyt kamiennych gr. 20 mm z krawędzią krawędziową
0.59	Mag. ładowni	7,36	Gres		Higieniczne panele ścienne PCV	Pokrycie z płyt kamiennych gr. 20 mm z krawędzią krawędziową
0.60	Archiwum	7,58	Gres		Higieniczne panele ścienne PCV	Pokrycie z płyt kamiennych gr. 20 mm z krawędzią krawędziową
0.61	Kuchnia wewnętrzna	23,94	Gres		Tynk masywny + malarstwo	Sufit gipsowy EI 15
0.62	Mag. ładowni	5,33	Gres		Higieniczne panele ścienne PCV	Pokrycie z płyt kamiennych gr. 20 mm z krawędzią krawędziową
0.63	Mag. ładowni	5,33	Gres		Higieniczne panele ścienne PCV	Pokrycie z płyt kamiennych gr. 20 mm z krawędzią krawędziową
0.64	Pom. ładowni	8,88	Gres		Higieniczne panele ścienne PCV	Pokrycie z płyt kamiennych gr. 20 mm z krawędzią krawędziową
0.65	Mag. ładowni	8,88	Gres		Higieniczne panele ścienne PCV	Pokrycie z płyt kamiennych gr. 20 mm z krawędzią krawędziową
0.66	Mag. ładowni	4,58	Gres		Higieniczne panele ścienne PCV	Pokrycie z płyt kamiennych gr. 20 mm z krawędzią krawędziową
0.67	Mag. ładowni	4,58	Gres		Higieniczne panele ścienne PCV	Pokrycie z płyt kamiennych gr. 20 mm z krawędzią krawędziową
0.68	Kuchnia	21,43	Gres		Tynk masywny + malarstwo	Sufit gipsowy EI 15
0.69	Mag. ładowni	4,38	Gres		Higieniczne panele ścienne PCV	Pokrycie z płyt kamiennych gr. 20 mm z krawędzią krawędziową
0.70	Pracownia	2,38	Gres		Higieniczne panele ścienne PCV	Pokrycie z płyt kamiennych gr. 20 mm z krawędzią krawędziową
0.71	Ujęcie	1,92	Gres		Tynk masywny + malarstwo	Sufit gipsowy EI 15
0.72	Pokój kąpielowy	13,98	Gres		Higieniczne panele ścienne PCV	Pokrycie z płyt kamiennych gr. 20 mm z krawędzią krawędziową
0.73	Ujęcie	4,43	Gres		Higieniczne panele ścienne PCV	Pokrycie z płyt kamiennych gr. 20 mm z krawędzią krawędziową
0.74	Pokój kąpielowy	8,54	Gres		Tynk masywny + malarstwo	Pokrycie z płyt kamiennych gr. 20 mm z krawędzią krawędziową
0.75	Pom. gospodarcze	3,50	Gres		Higieniczne panele ścienne PCV	Pokrycie z płyt kamiennych gr. 20 mm z krawędzią krawędziową
0.76	Mag. ładowni	20,75	Wysokość PCV analityczna		Tynk masywny + malarstwo	Sufit gipsowy EI 60
0.77	Ujęcie	4,80	Wysokość PCV analityczna		Higieniczne panele ścienne PCV	Sufit gipsowy EI 60
0.78	Wyciep drenażu	31,36	Gres		Tynk masywny + malarstwo	Sufit gipsowy EI 60
		1.572,89 m ²				



PROJEKT

PRZEDSIĘBIORSTWO PROJEKTOWO-BUDOWLANE "EKOBUD" s.c.

Osoba odpowiedzialna: mgr inż. arch. Adam Gąbłowski

Adres: ul. Tyszyńska 115, 83-312 Łódź

PROJEKT

Budowa budynku w ramach zadania pn. "Adaptacja dokumentacji projektowej Złotego Publicznego w lokalizacji przy ul. Komatałow 5"

Lokalizacja inwestycji: 97-200 Tomaszów Mazowiecki, ul. Komatałow 5

Dz. nr ewid. 373, 382/83, 382/56 oraz 376

jednostka ewid. Tomaszów Mazowiecki, obręb 9

TYTUŁ PRACOWNI

Rzut parteru

Skala: 1:100

PROJEKT

ARCHITEKTURA

mgr inż. arch. Adam Gąbłowski

mgr inż. arch. Jarosław Kowalczyk

PROJEKT

mgr inż. arch. Adam Gąbłowski

mgr inż. arch. Jarosław Kowalczyk